

Maison & Jardin // Visite privée

L'HIDDEN HOTEL UNE ODE AU NATUREL

Subtile alliance entre artisanat et design contemporain, le **Hidden** Hotel (« l'hôtel caché » en anglais) dévoile un univers de pureté naturelle en plein cœur de Paris. Conceptualisé dans un souffle d'ailleurs, cet écrin quatre étoiles est un véritable lieu hors du temps qui vous fera vivre un séjour onirique.

Découverte...

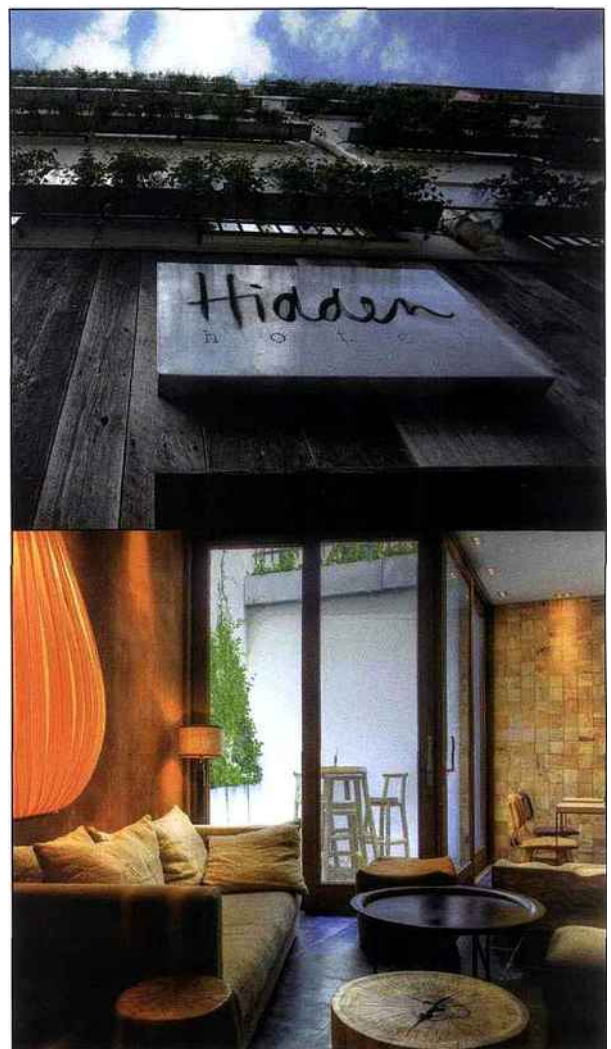
Pour cet hôtel, Christophe Sauvage et Philippe Vaurs, les concepteurs du lieu, ont pris plaisir à véhiculer une part de mystère et à faire découvrir des trésors cachés. Chaque jour doit alors être une aventure. Ils ont en effet cherché à vous entraîner dans l'amusement de la découverte de tout ce qui est « hidden » : trésors sensoriels, lieux confidentiels, matières brutes... le tout dissimulé de la frénésie des grandes avenues et de l'agitation parisienne. Cet établissement est l'incarnation même d'une tendance émergente résolument novatrice.

Pureté des matières

Lin, ardoise, bois, marbre, pierre, verre, céramique... Le Hidden Hotel mise sur un profond respect des matières les plus nobles dont la beauté est rehaussée par une confection manuelle d'exception. Tous les matériaux faits main ont été choisis comme autant d'émotions à redécouvrir afin d'entraîner le visiteur dans l'imaginaire délicat des concepteurs. Réparties sur six étages, les dix-huit chambres et les cinq suites sont toutes équipées de lits dotés de literies en fibre de noix de coco naturelle créés par Coco-Mat (société grecque utilisant seulement des matières issues à 100% de l'agriculture biologique). Hypoallergéniques, ces matelas misent sur la haute qualité du soutien du corps grâce à un ingénieux système d'absorption des chocs et de transfert de poids. Un pur bien-être ! Les chambres sont de parfaits cocons douilletts. Dissimulés du reste de la pièce par d'épais voilages en lin, les lits aux fibres naturelles recouverts de draps de lin deviennent alors d'exquises alcôves secrètes. Les salles d'eau, ouvertes sur les chambres, sont magnifiées par l'ardoise, le marbre et de larges vasques taillées dans la pierre.

Des espaces étonnants

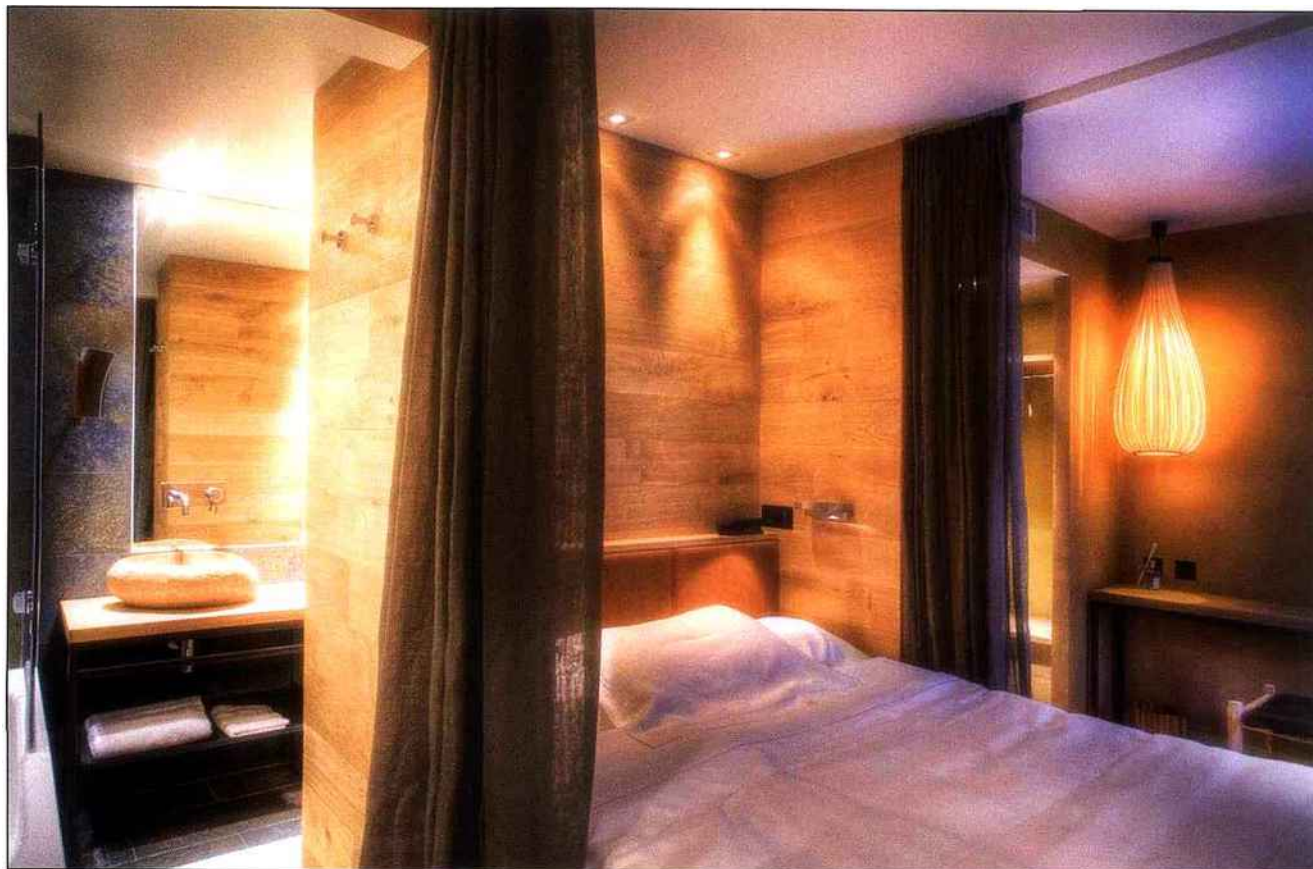
Autre élément charmant, une salle à manger inédite. Concept original et modulable selon les envies, cet espace inattendu au sous-sol peut accueillir jusqu'à 12 convives. Privatisable et personnalisable, le lieu est idéal pour inviter des amis, organiser un dîner d'affaires, une réception en petit comité, un atelier cuisine avec un chef ou une dégustation... Le bar fait également partie des trésors cachés du Hidden Hotel. Dans le hall de l'établis-



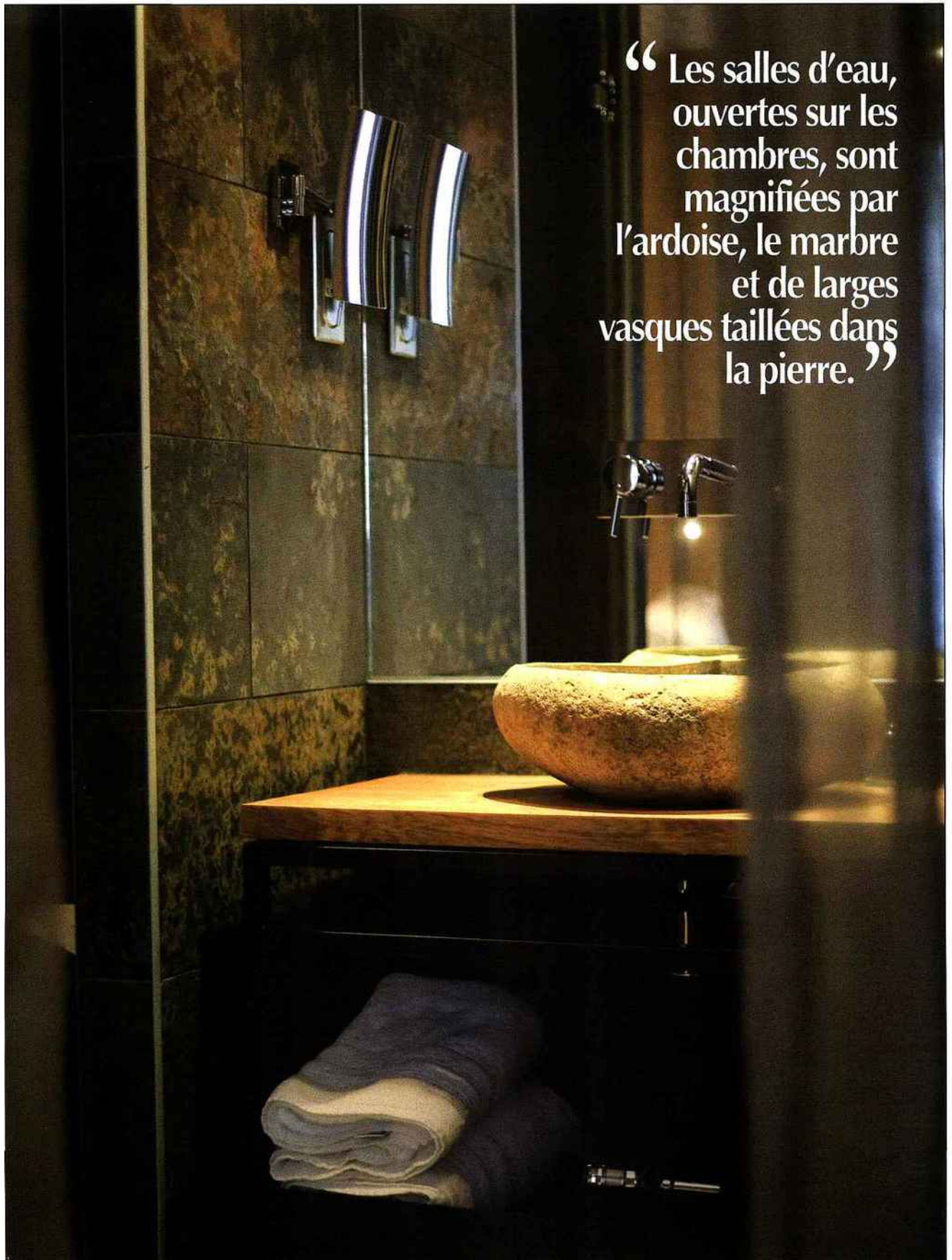
ment, il accueille le visiteur toute la journée dans une atmosphère sereine et propose un large choix de cocktails originaux ainsi qu'une carte de délicieux amuse-bouches et tapas à savourer.



“ Un mélange de naturel et
de luxe au rez-de-chaussée de
l'Hidden Hotel. ”



“ Dissimulés du reste de la pièce par d'épais voilages en lin, les lits aux fibres naturelles recouverts de draps de lin deviennent alors d'exquises alcôves secrètes. ”



“ Les salles d'eau,
ouvertes sur les
chambres, sont
magnifiées par
l'ardoise, le marbre
et de larges
vasques taillées dans
la pierre. ”



Une inspiration venue d’ailleurs

L’exigence de confort, la volonté d’inscrire dans un temps de partage des collections d’objets et de vêtements ont tout naturellement conduit l’entreprise Hidden Cabin à choisir des matériaux nobles. C’est dans cet état d’esprit qu’a été fortement influencé le projet du Hidden Hotel, société sœur de la marque. Diane et Jamie, créateur de Hidden Cabin, se rendent toujours sur place pour rencontrer et travailler avec les artisans, quelle que soit la ma-

tière. Le lin est ainsi travaillé avec les tisseurs pour mettre au point les fils qui dessineront les prochaines réalisations, contrôlant chaque étape de leur fabrication. Souple et mat avec une touche inimitable, presque sensuelle, portée par de subtils coloris qui au fil du temps se patinent et embellissent, le lin est « stonewashed ». Crayeux comme une toile à peindre sur laquelle on aurait passé un jus blanc, imperméable, il impose un relief étonnant sous une superposition de traitements de la matière brute imaginés par Jamie